

dne **8. 10. 2024** od **7:00** do **16:00** hodin

Plánovaná odstávka zahrnuje tyto lokality:**Dalovice (okres Karlovy Vary)**

Mostecká: č. p. 135

Zálesí: č. o. 1-8, 10, 12, 14, 16, 18, 20, 22, 24

kat. území **Dalovice (kód 624586): parcelní č. 551, 598**

Otovice (okres Karlovy Vary)

K Panelárně: č. p. 83, 103, 115, 140, 172, 190, 191, 194, 380

Mostecká: č. p. 62, 73, 78, 88, 100, 141, 149, 151, 157, 161, 163, 164, 170, 202, 210, 324, 398, 425

Na Větrově: č. p. 81, 105, 112, 113, 114, 129, 131, 138, 143, 428

kat. území **Otovice u Karlových Var (kód 716596): parcelní č. 122, 258, 616/125, 640/1, 653/6, 665/12, 668/33, 730**

Sadov (okres Karlovy Vary)

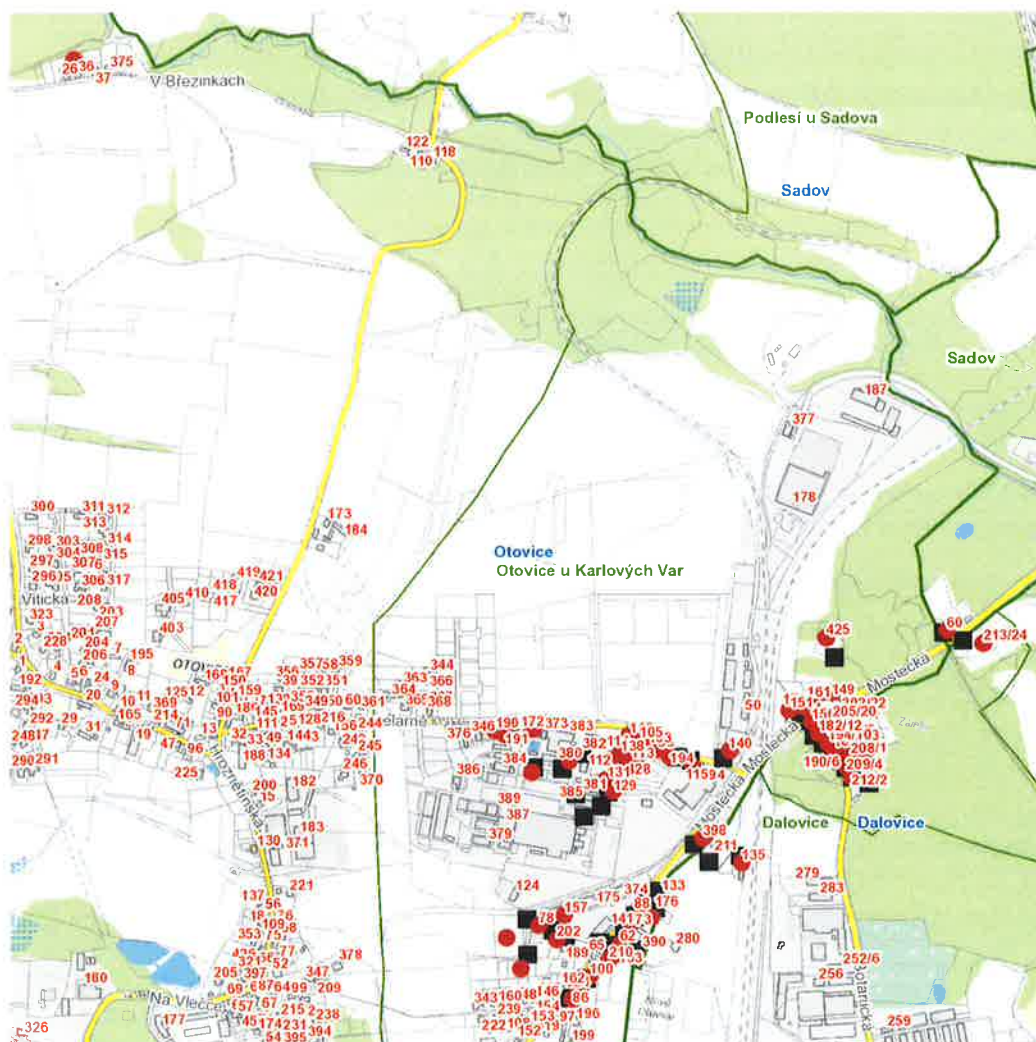
č. p. 60

UPOZORNĚNÍ

Dotčené zařízení distribuční soustavy je nutné i v době odstávky považovat za zařízení pod napětím, a proto vás žádáme o dodržení všech zásad bezpečnosti a provedení opatření potřebných k zamezení případných škod na zdraví a majetku. | Provozovatelé výroben elektřiny jsou povinni zajistit přerušení dodávky elektřiny z výroby do vypnutého úseku distribuční soustavy.

NEJDE VÁM ELEKTŘINA...

TIP: Registrujte se zdarma na www.cezdistribuce.cz/sluzba a informace o odstávkách elektřiny budete dostávat e-mailem nebo SMS. U poruch zasíláme SMS s předpokládanou dobou obnovení dodávek. | Aktuální stav dodávek elektřiny na konkrétní adrese zjistíte snadno, rychle a bez registrace na portále **Bez Štávy** (www.bezstavy.cz).

dne 8. 10. 2024 od 7:00 do 16:00 hodin**Orientační mapový podklad odstávkou dotčených lokalit****VYSVĚTLIVKY**

- – adresy dotčené odstávkou elektřiny
- – místa připojení k elektrické síti dotčená odstávkou

INFORMACE ZASLÁNA

IDDS: tw7ayyg (Obec Dalovice)

IDDS: 32vb7g2 (Obec Otovice)

IDDS: vzdbbke (Obec Sadov)